

# Система держателей магнитный захват SGM-HP/-HT (многократный)

Пригодность для применения в конкретных отраслях промышленности

## Применения

- Для подключения магнитных захватов SGM-HP/-HT (многократных) к захватному устройству.



Система держателей магнитный захват SGM-HP/-HT (многократный)

## Конструкция

- версия HTS для монтажа захвата
- Шарик (A3:  $\varnothing$  28,5 мм; A5:  $\varnothing$  32 мм) или цилиндр "Apple-Core" (A2:  $\varnothing$  19 мм)

## Основные характеристики продукта

- Универсальность: возможно подсоединение оснастки с разных сторон захвата
- Быстрая и надежная подгонка под самые разнообразные заготовки благодаря превосходным возможностям для подсоединения

## Данные для заказа Система держателей магнитный захват SGM-HP/-HT (многократный)

Тип	№ детали.
HTS-A2 SGM-HP 40x121 OP	10.01.17.00570
HTS-A3 SGM-HP 40x121 OP	10.01.17.00546
HTS-A5 SGM-HP 40x121 OP	10.01.17.00559
HTS-A2 EW SGM-HP 40x121 OP	10.01.17.00591
HTS-A3 EW SGM-HP 40x121 OP	10.01.17.00590
HTS-A5 EW SGM-HP 40x121 OP	10.01.17.00589

## Технические данные Система держателей магнитный захват SGM-HP/-HT (многократный)

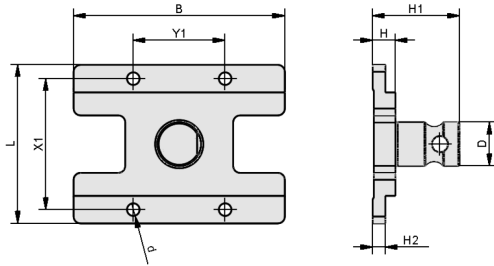
Тип	размер	Форма	Материал	Вес [g]
HTS-A2 EW SGM-HP 40x121 OP	40x121	Переднее подключение	алюминий	102
HTS-A2 SGM-HP 40x121 OP	40x121	-	алюминий	-
HTS-A3 EW SGM-HP 40x121 OP	40x121	Переднее подключение	алюминий	115
HTS-A3 SGM-HP 40x121 OP	40x121	-	алюминий	-
HTS-A5 EW SGM-HP 40x121 OP	40x121	Переднее подключение	алюминий	126
HTS-A5 SGM-HP 40x121 OP	40x121	-	алюминий	-



# Система держателей магнитный захват SGM-HP/-HT (многократный)

## 📐 Конструктивные данные Система держателей магнитный захват SGM-HP/-HT (многократный)

---



## Система держателей магнитный захват SGM-HP/-HT (многократный)

### ⓘ Конструктивные данные Система держателей магнитный захват SGM-HP/-HT (многократный)

Тип	B [mm]	D [mm]	d [mm]	H [mm]	H1 [mm]	H2 [mm]	H4 [mm]	L [mm]	X1 [mm]	Y1 [mm]	Y2 [mm]
HTS-A2 SGM-HP 40x121 OP	92	19.0	6	9.9	38	5.5	27	69.0	57	40	-
HTS-A3 SGM-HP 40x121 OP	92	28.5	6	9.4	49	5.5	35	69.0	57	40	-
HTS-A5 SGM-HP 40x121 OP	92	32.0	6	9.4	50	5.5	35	69.0	57	40	-
HTS-A2 EW SGM-HP 40x121 OP	40	19.0	7	9.9	38	4.5	27	72.0	60	16	30
HTS-A3 EW SGM-HP 40x121 OP	40	28.5	7	9.4	49	4.5	35	72.0	60	16	30
HTS-A5 EW SGM-HP 40x121 OP	40	32.0	7	9.4	50	4.5	35	72.0	60	16	30